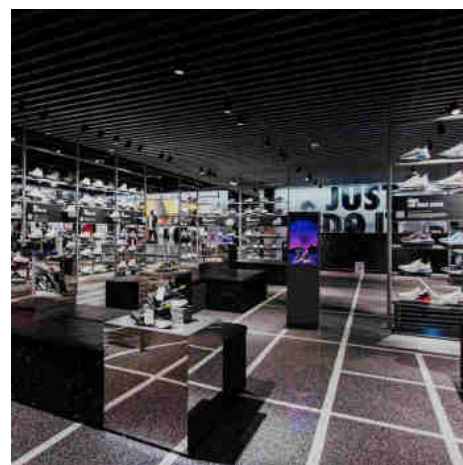




### Totem publicitaire d'intérieur LCD Full HD 32" - Tactile - Android - 4 GB + 32 GB

#### Ref. DLS32-V2-4+32-

Totem tactile de 32" pour la publicité intérieure. Il a un design simple et élégant, fabriqué avec des matériaux résistants et des finitions de qualité. Il reproduit des images de haute définition, garantissant une grande visibilité et un impact visuel. Sa configuration est très simple car il dispose d'un système d'exploitation Android. Le contenu peut être projeté via USB ou en ligne via un logiciel. Cette solution d'affichage dynamique polyvalente attirera les clients dans les centres commerciaux, les magasins ou les restaurants, en captant leur attention et en augmentant les ventes. Capacité : RAM : 4GB - Stockage : 32GB Produit soumis à des conditions d'expédition particulières : +100€ +TVA frais d'expédition- Aucune remise supplémentaire ou coupon n'est autorisé -



### Caractéristiques du prod

Unit	null
Tension nominale (V)	220-240V AC
Fréquence (Hz)	1.9GHz
Connectivité	Ethernet, HDMI Input, Wi-Fi (2,4 GHz), Wi-Fi (802.11b/g/n), Bluetooth 4.2
Type d'écran	LCD
Extérieur	Non
IP	IP20
Plage de t°	-20°C ~ +70°C
Fréquence utilisation	Intensive
Certificats	ROHS, CE
Garantie	Selon garantie légale : 3 ans
Pouces	32 pouces
Résolution	1920 x 1080
Luminosité	350 cd/m2
Temps de réponse	8ms
Couleurs	16,7 millions
CPU	T972 - Quad-core



## Panneaux d'affichage

Processeur	Mali G31 - Quad-core
RAM	4 GB
Stockage	32GB
Système d'exploitation	Android 9.0
Haut-parleurs intégrés	2 X 5W
Audio	MP3, WMA, WAV, M4A
Image	PNG, BMP, JPG
Vidéo	MP4, MPEG4, AVI, WMV, VP8
Tactile	Oui
Longueur	450mm
Largeur	450mm
Hauteur	1610mm
Poids net (Kg)	25