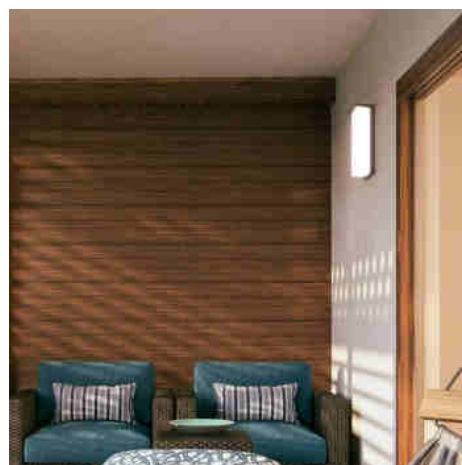


Applique murale d'extérieur en aluminium "Retal" - Puissance réglable : 18W-20W-22W - CCT- IP65

### Ref. L5071

L'applique en aluminium "Retal" offre une distribution lumineuse uniforme grâce à son diffuseur opale. Son indice de protection IP65 la rend adaptée à une utilisation en extérieur. Sa puissance réglable entre 18, 20 et 22 W permet d'ajuster l'intensité lumineuse selon les besoins et d'économiser de l'énergie. La technologie CCT intégrée permet de régler la température de couleur entre le blanc chaud (3000K), le blanc neutre (4000K) et le blanc froid (5000K). Une solution d'éclairage polyvalente pour toutes les occasions.



### Caractéristiques du prod

#### uit

Tonalité	CCT
Kelvin (K)	4000, 5000, 3000
Lumens (Lm)	2400, 2160, 2640
IRC	80-85
Puissance (W)	20, 22, 18
Tension nominale (V)	120-277V AC
Fréquence (Hz)	50 - 60
Facteur de puissance (cosφ)	0.9
Dimensions (mm) Lxlxh	355,99 x 127 x 95
Matériau	Aluminium
Matériau diffuseur	Polycarbonate
Extérieur	Oui
IP	IP65
Certificats	ROHS, CE
Garantie	Selon garantie légale : 3 ans
Classe d'efficacité énergétique	E

