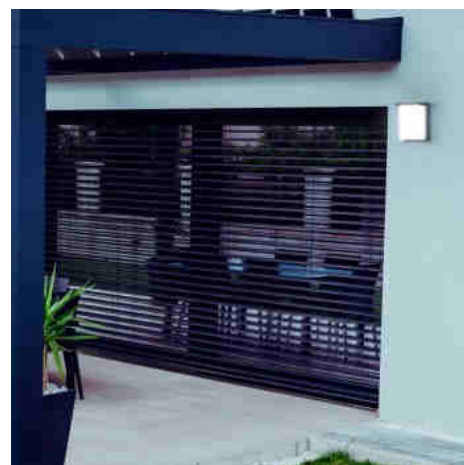




Applique murale extérieure en aluminium "Block" - Puissance réglable : 12W-14W-16W - CCT- IP65

Ref. L5070

L'applique en aluminium "Block" offre une distribution lumineuse uniforme grâce à son diffuseur opale. Son indice de protection IP65 la rend adaptée à une utilisation en extérieur. Sa puissance réglable entre 12, 14 et 16 W permet d'ajuster l'intensité lumineuse selon les besoins et d'économiser de l'énergie. La technologie CCT intégrée permet de régler la température de couleur entre le blanc chaud (3000K), le blanc neutre (4000K) et le blanc froid (5000K). Une solution d'éclairage polyvalente pour toutes les occasions.



Caractéristiques du prod

uit	
null	null
Tonalité	CCT
Kelvin (K)	4000, 5000, 3000
Lumens (Lm)	1680, 1440, 1920
IRC	80-85
Puissance (W)	12, 16, 14
Tension nominale (V)	120-277V AC
Fréquence (Hz)	50 - 60
Facteur de puissance (cosφ)	0.9
Dimensions (mm) Lxlxh	202,99 x 152 x 95
Matériau	Aluminium
Matériau diffuseur	Polycarbonate
Extérieur	Oui
IP	IP65
Certificats	ROHS, CE
Garantie	Selon garantie légale : 3 ans
Classe d'efficacité énergétique	E
Raccordement	À un point lumineux

