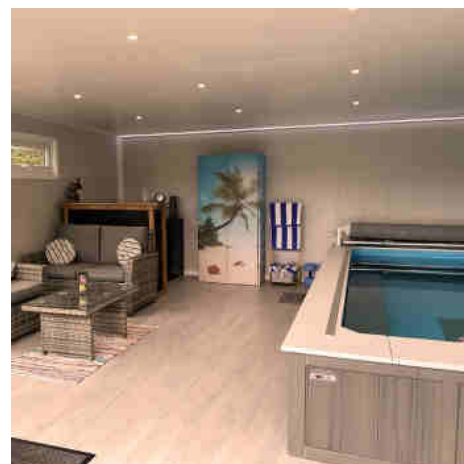




8W  
IP65  
90lm/W  
LED



## Spot LED encastrable étanche - IP65 - 8W - Coupe Ø 80-95mm

### Ref. B1220

Ce downlight LED étanche est doté d'une puissance de 8W et d'une efficacité de 90lm/W. Grâce à son indice de protection IP65, il est spécialement conçu pour les environnements où la protection contre l'eau est importante, comme les salles de bains, les saunas, les piscines, etc. Disponible en blanc chaud (3000K), blanc neutre (4000K) et blanc froid (6000K). Il est très facile à installer et peut être utilisé aussi bien à des fins domestiques que professionnelles.



### Caractéristiques du produit

Tonalité	Blanc neutre, Blanc chaud, Blanc froid
Kelvin (K)	4000, 6000, 3000
Efficacité lumineuse (Lm/W)	90
IRC	80-85
Angle d'ouverture (°)	140
Type de LED	SMD2835
Puissance (W)	8
Tension nominale (V)	220-240V AC
Fréquence (Hz)	50 - 60
Emplacement	Encastrable
Dimensions (mm) Lxlxh	Ø105 x 70
Dimension de coupe (mm)	Ø 80-95 mm
Matériau	Polycarbonate
Extérieur	Oui
IP	IP65
Style déco	Scandinave



**Référence**

**Attributs**

B1220-BC

Couleur de la lumière - Blanc Chaud



B1220-BN

Couleur de la lumière - Blanc Neutre



B1220-BF

Couleur de la lumière - Blanc Froid

