

Ampoule LED E14 4W B45

ATTRIBUTS DU PRODUIT

COULEUR

- Blanc Froid
- Blanc Neutre
- Blanc Chaud



SPÉCIFICATIONS TECHNIQUES DU PRODUIT

Tension	230V
Dimmable	Non
Type de Chip	10 SMD5630
Indice de rendu couleur (CRI)	75
Utilisation extérieur	Non
IP	IP20
Style	Nordique, Conventionnel / Standard
Forme	Sphérique

DESCRIPTION DU PRODUIT

**Ampoule LED B45 Sphérique , G45, E14 4,2W 230V-AC
Couverture Opale, angle de 160°.**

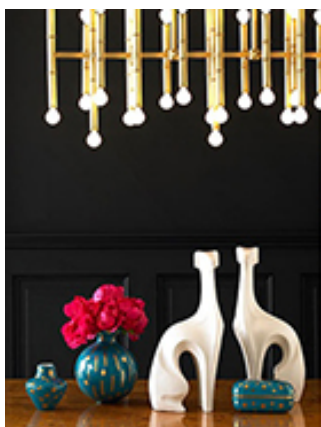
Remplace ampoules halogènes et incandescentes jusqu'à 35 Watts (douille E14).

L'ampoule LED B45 4W est dotée d'un nouveau système de diffusion lumineuse, pour éclairer dans toutes les directions. Elle est légère avec une haute dissipation thermique. La puce LED SMD5630 permet un **haut rendement lumineux** et obtient jusqu'à **80% d'économie d'électricité**.

- Résistante aux vibrations
- Produit écologique, sans métaux lourds et sans émissions infrarouges ou ultraviolettes.

Applications:

- Pour tout type d'usage domestique ou commercial.
- Spécialement indiquée pour obtenir une lumière diffuse.
- Pour remplacer les ampoules sphériques dans les salles de bain et l'éclairage de miroirs.

**IMAGES DU PRODUIT**

